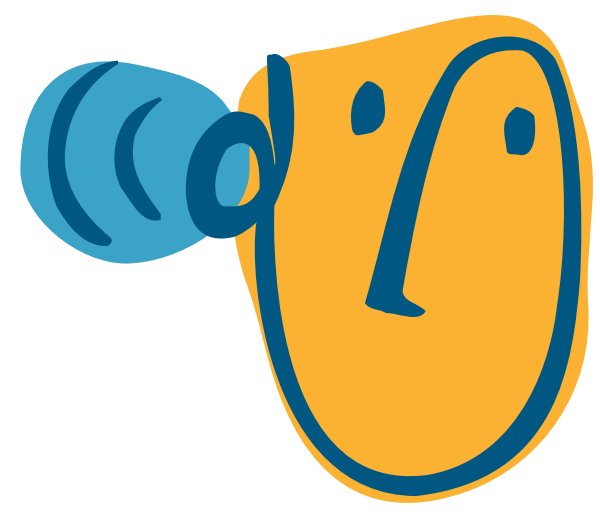




CONSELL & CIUTAT



LES POLÍTIQUES DE PROXIMITAT EN LA GESTIÓ DE LA CONVIVÈNCIA

CARACTERÍSTIQUES DE L'ACCIÓ DE PROXIMITAT

ACCIONS EN EL TERRITORI

- IMMEDIATES
- RESOLUTIVES
- PREVENTIVES

CONSTRUCCIÓ DE LA CONVIVÈNCIA

- PROCES PARTICIPATIU
- PROCES DIAGNOSTIC
- PROCES D' EXERCICI DE LA
CORRESPONSABILITAT
- BASADA EN LA DINÀMICA
VEÏNAL

MISSATGES

- PRÀCTICS
- D'IMPACTE GENERAL
- DE GRAN DIFUSIÓ
- RELACIONATS AMB
EL DIA A DIA

L'ESTRATÈGIA DE PROXIMITAT PER A LA GESTIÓ DE LA CONVIVÈNCIA

- Te com públic objectiu: Tota la població
- Pretén evitar les tensions socials causades, directa o indirectament, en les diferències culturals
- Persegueix el compliment de les obligacions de tots els ciutadans i la satisfacció dels drets



CONSELL DE CIUTAT



LES POLÍTIQUES DE PROXIMITAT EN LA GESTIÓ DE LA CONVIVÈNCIA

XARXA DE VALORS I MISSATGES POSITIUS

Objectiu Transmetre ràpida i eficaçment informació veraç, objectiva i contrastada sobre percepcions i estereotips negatius per la convivència.

Activitat Basada en la creació i difusió de missatges positius i en la comunicació directa entre les persones, a partir de la col·laboració de ciutadans que contribueixen a la convivència.

Implantació 40 entitats ciutadanes i 80 persones individuals.

Impacte esperat La transmissió multiplicativa facilita a curt i mitjà termini un estat d'opinió positiu i una millora de la satisfacció dels veïns.

EQUIP D'INTERVENCIÓ IMMEDIATA I MEDIACIÓ

Objectiu Facilitar les relacions entre veïns o grups de veïns o situacions i processos que puguin provocar malestar o disfuncions en les comunitats de veïns i en el barri.

Activitat Basada en la presència i la intervenció en qualsevol moment i lloc de professionals entrenats específicament i que actuen àgilment i amb visió preventiva.

Implantació 30 professionals experts en mediació, en horaris de mes risc.

Impacte esperat S'espera que la capacitat d'acció immediata i de mediació en els problemes que sorgeixen faciliti a curt i mitjà termini una convivència segura i la millora de la percepció de tots els veïns.

RESULTATS

Al llarg de l'any 2006 s'ha treballat en 245 situacions que han afectat 925 domicilis i han involucrat 3.020 ciutadans i 103 comerços.

L'índex mitjà de resolució òptima per les parts es del 76%, un 20% dels casos es tanquen per absència o abandonament d'alguna de les parts i sol en un 4% de situacions hi ha manca d'acord.

TIPOLOGIA DE LES INTERVENCIIONS DE MEDIACIÓ VEÏNAL

